

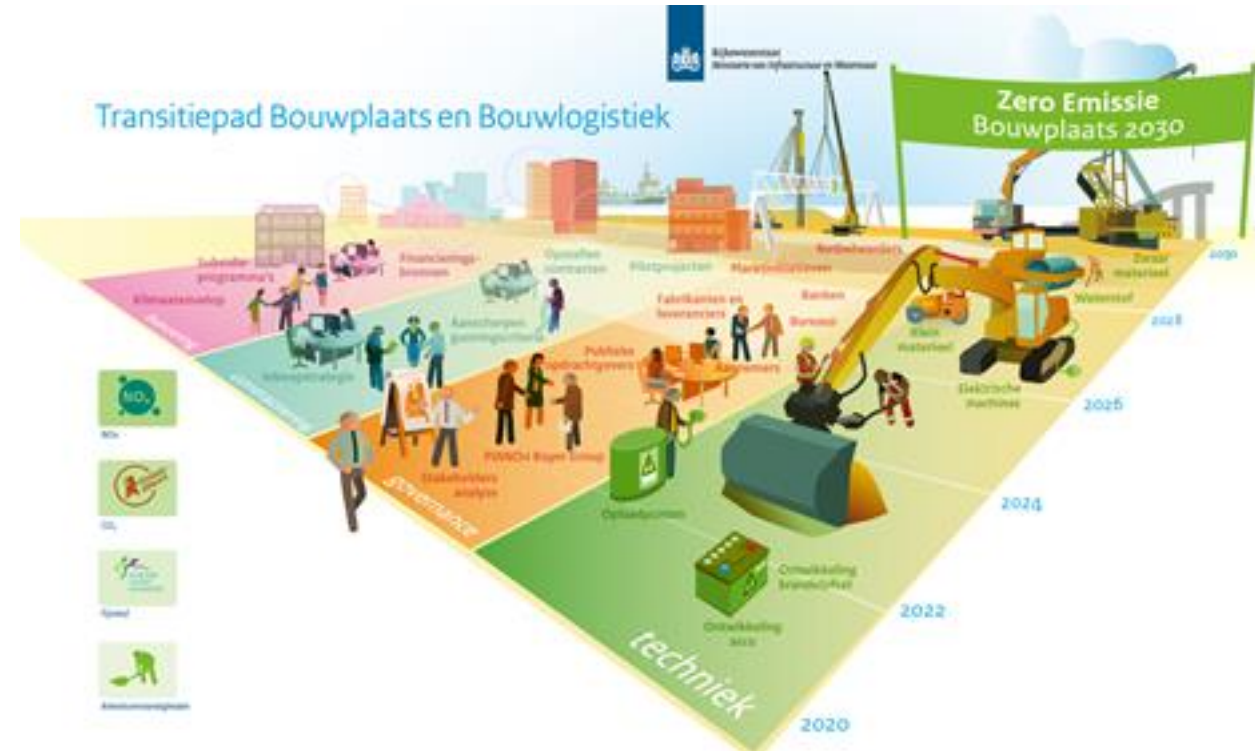
## Elektrificatie Bouw & Automotive

### De uitdaging.

In het huidige tijdperk is de roep om elektrificatie prangender dan ooit. Vanuit verschillende sectoren, en zeker in de bouwsector, wordt er volop ingezet op het elektrificeren van materieel. Hetgeen heeft geleid tot een explosieve toename in aanvragen naar nieuwe of grotere stroomvoorzieningen.

In de openbare ruimte zijn er veel kansen in het beter benutten van energieaanbod.

NRG is gespecialiseerd in aanleg, (softwarematig) beheer en slim combinatiegebruik.

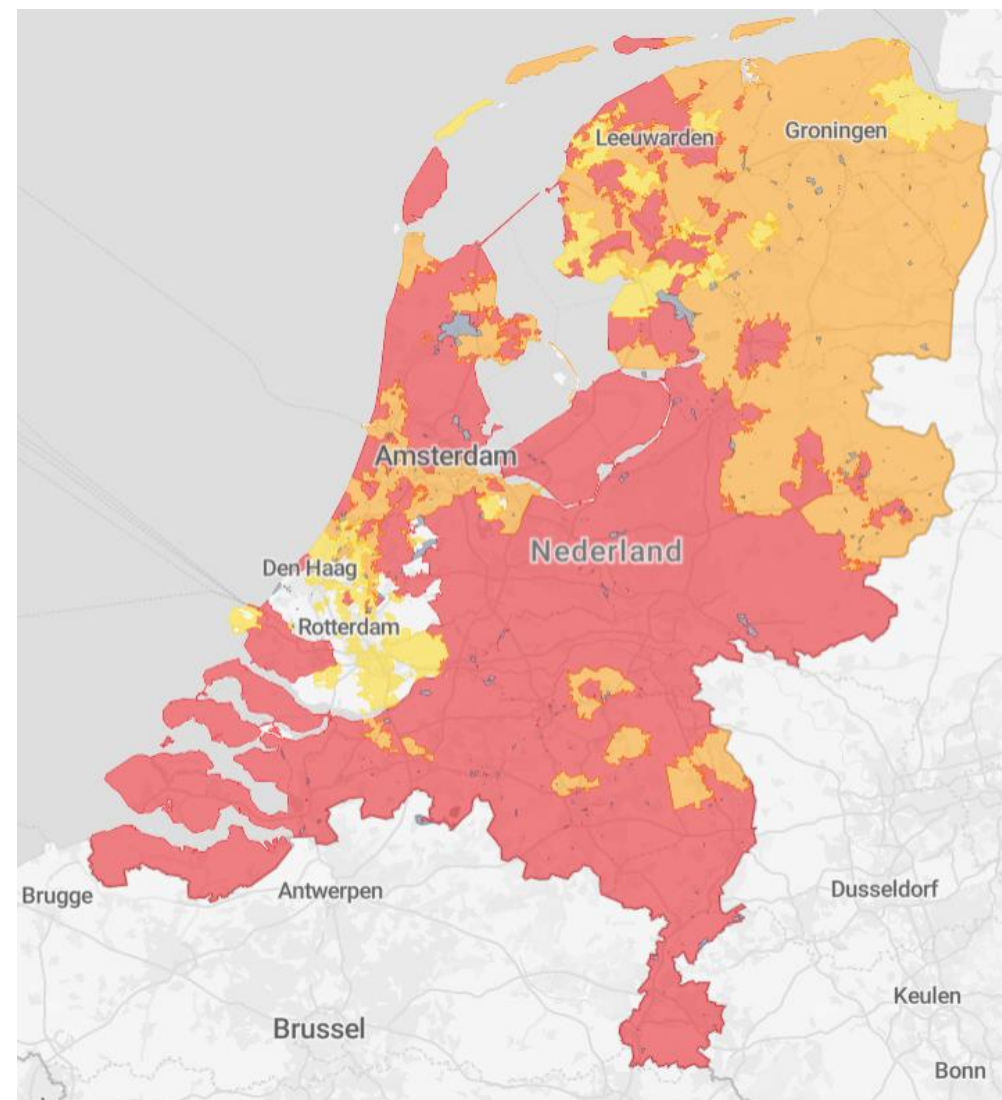


# Capaciteitskaart netbeheerders

Verkrijgen stroomaansluiting:


Meer dan 3x80A op veel plekken voorlopig niet meer mogelijk.

Minimale doorlooptijd, ook voor kleinverbruik, (vaak) een jaar



HET  
STROOMNET  
ZIT NIET VOL



NEXT 

LEVEL 10

SCORE

GAME OVER <sup>37</sup>

LINES CLEARED

28

LINES NEEDED TO  
NEXT LEVEL

PRESS ANY KEY TO RETURN TO MAIN MENU <sup>2</sup>

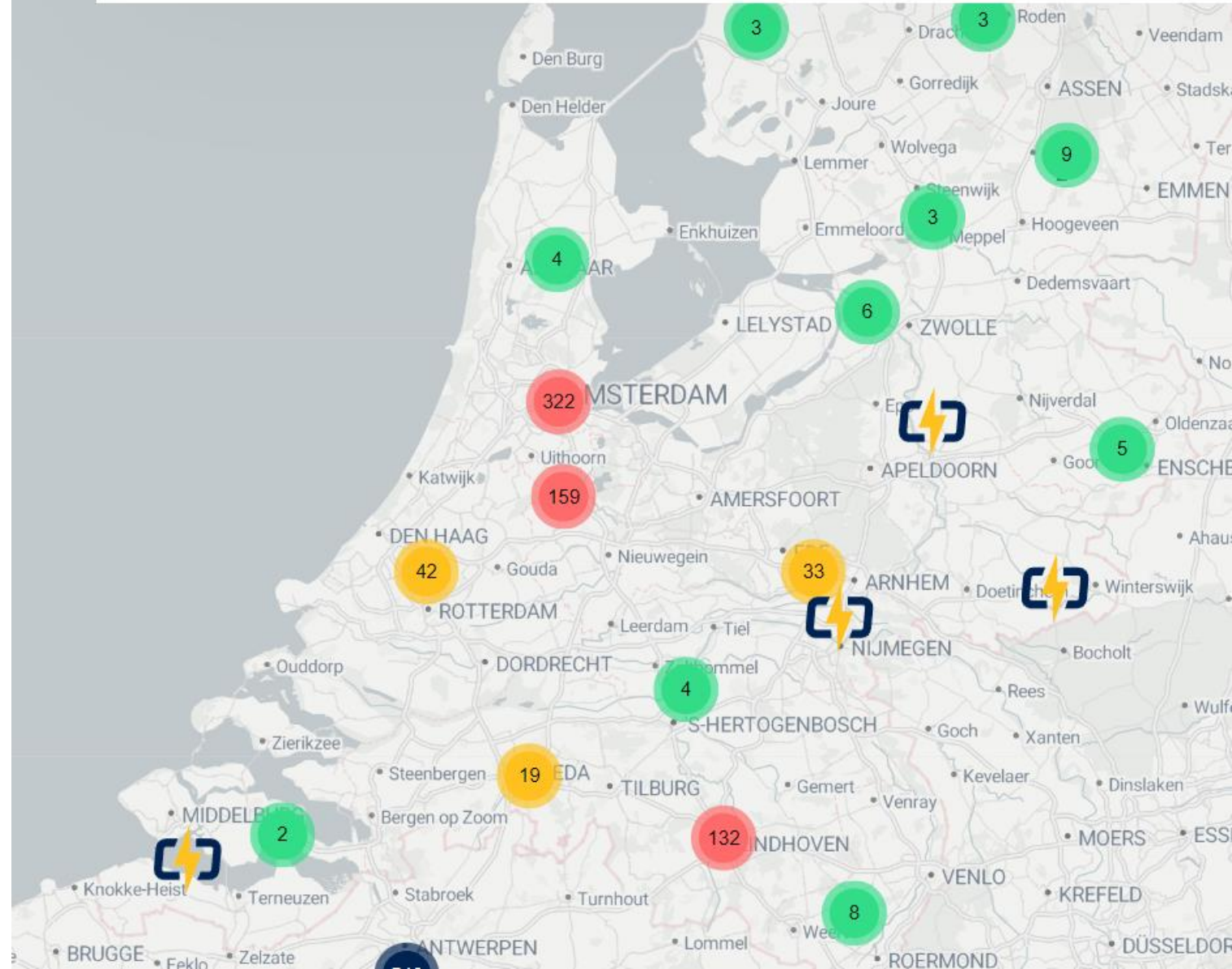
# STROOMKAART.NL

De aanpak rondom stroomkaart.nl bestaat uit twee verschillende opties:

1. Direct inzetbare aansluitingen
2. Indirect inzetbare aansluitingen.

Aansluitingen die direct inzetbaar zijn betreffen laadpalen, marktkasten, etc.

Indirect inzetbare aansluitingen betreffen locaties waaraan een aanpassing benodigd is in de bestaande stroominstallatie.



# Voorbeelden van inzet bestaande stroompunten



Voorbeeld inzet laadpaal



Voorbeeld inzet indirect stroompunt (tankstation)

# Ondersteuningsprogramma SEB

Project in samenwerking met diverse waterschappen, gemeenten en provincies met als belangrijkste activiteit:

- Proactief inzichtelijk maken van de aansluitingen
- Proactief delen van de toekomstige projecten

Om uiteindelijk samen de voordelen te lokaliseren in het optimaal benutten van de bestaande assets.

O.a. met waterschap Noorderzijlvest en provincie Zeeland.

# Waar begin je?

## Het stroomnet inzichtelijk en toegankelijk voor iedereen.

Het stroomnet zit vol... onbenutte mogelijkheden. Gemeenten en provincies hebben een enorme lijst aan assets met stroompunten, die (vrijwel) allemaal kunnen worden gebruikt voor het schoon en emissieloos bouwen. Maar hoe maken we deze toegankelijk?

## Stel je eigen stroomkaart op

Voor publicatie van stroompunten op stroomkaart moeten aanvragen kunnen worden opgevangen.

Dit kan vanuit een (extern) loket:

- Extern loket [www.stroomkaart.nl/bouwlaadpas.nl](http://www.stroomkaart.nl/bouwlaadpas.nl)
- Eventueel onderverdeeld op basis van type stroompunt

Na aanstellen loket data verwerken tot een externe en een interne kaart.

### Externe kaart

Bevat alle informatie verzameld in stap 1 en 2 (laadpalen + openbare stroompunten)

Deze is openbaar en hierbij kan elke gewenste gebruiker van het stroompunt inzien wat de capaciteit is, wie de contactpersoon is en wat voor randvoorwaarden er eventueel gelden voor het gebruik van dit stroompunt.

### Interne kaart

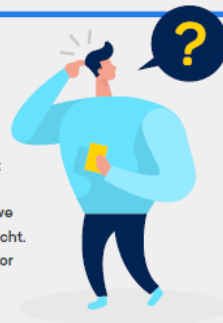
Bevat alle informatie uit de externe kaart, plus de indirecte stroompunten. Deze is enkel voor intern gebruik.

Met behulp van deze kaart kan OG voor elk gewenst project inventariseren wat de oplaadmogelijkheden in de buurt zijn en dit meenemen in het contract of de aanbesteding.

1

### Waarom toegankelijk en inzichtelijk maken?

- Effectieve ondersteuning van de markt.
- Het goede voorbeeld geven in relatie tot beschikbaar stellen stroompunten
- Het verlaagt kosten omdat er geen nieuwe stroompunten moeten worden aangebracht.
- Geen wachttijden van netbeheerders voor een netaansluiting
- Meer inzet van emissieloos materieel



2

### Wat voor bruikbare stroompunten zijn er beschikbaar?

- Laadpalen  
*Plug & play*
- Stroom/wal/evenementkasten  
*Eenvoudig inzetbaar*
- Utiliteitsgebouwen (gemeente/sportverenigingen)  
*Behelst aanpassing*

#### Indirecte aansluitingen/utiliteit:

- Enkel gebruiken wanneer evenementkasten en laadpalen niet mogelijk zijn
- Vergen maatwerk per project en locatie

#### Inzichtelijk maken aansluiting:

- Capaciteit m.b.v. energie monitoringsysteem
- Overcapaciteit bepalen
- Dag- of nachtgebruik van stroompunt
- Kosten voor bruikbaar maken installatie



4

### Hier moet je op letten

- Aanwezigheid van vrije groep in HVK
- Maximale belasting (80% van totale stroomcapaciteit)
- Type stekker bij stroompunt
- Afspraken met locatie in relatie tot gebruik stroompunt (eigen gebruik voorrang op laadlocatie)
- Ruimtereservering voor materieel



3

### Verzamel de benodigde informatie Eenvoudig en snel

Van de laadpalen en stroom/evenementkasten:

- Locatie
- Vermogen (hoeveel kW)
- Contactpersoon (intern/extern)

Welke processen voor aanvraag nodig?

- Vergunningen
- Communicatie omgeving
- Akkoord van laadpaal operator etc.



5

#### Labels stroompunten:

- Vermogen stroompunt (hoeveel kW)
- Bereikbaarheid van de locatie
- Installatie:
  - Is er een vrije groep beschikbaar?
  - Zijn er eenvoudige aanpassingen te maken?

6

### Daar krijgt iedereen energie van!

Binnen jouw regio is nu het stroomnet inzichtelijk en toegankelijk voor de bouw. Zo zetten we samen de stappen om de bouw emissieloos te maken.

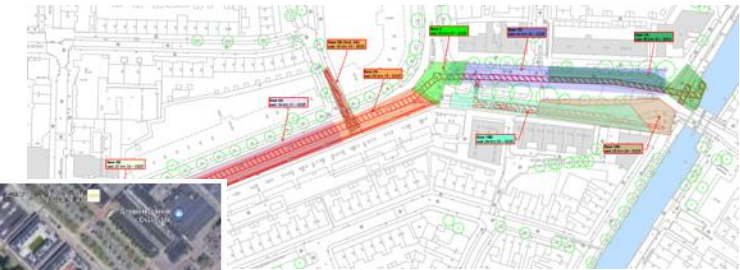


# Of maak een start met een eigen project.

Op basis van een projectlocatie kan een uitwerking worden gemaakt van beschikbare aansluitingen in de omgeving:

- Verwachte start en einddatum
- Verwacht benodigd vermogen / overzicht aan materieelstukken
- Locatie van de werkzaamheden

Aan de eigen organisatie kan snel de meerwaarde worden getoond van het inzichtelijk maken van de eigen assets voor toepassing op bredere schaal.



Voorbeeld uitwerking vervanging riolering.





# NRG

ACCOUNTING | SERVICES | MOBILITY

NRG

Transformatorweg 104

1014AK, Amsterdam

[jordi@nrgaccounting.nl](mailto:jordi@nrgaccounting.nl)

[office@nrgaccounting.nl](mailto:office@nrgaccounting.nl)

020-2445787